

ADRES INWESTYCJI: WIELUŃ, UL. 18 STYCZNIA 84

MIESZKANIE **M19**

Pow.: **66,08 m²**

POZIOM: **III PIĘTRO**

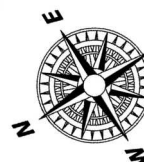
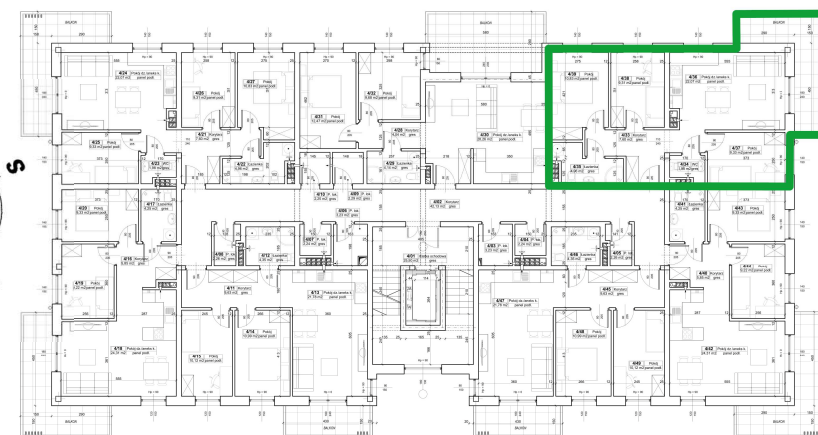
BALKON: **13,35 m²**



ZESTAWIENIE POWIERZCHNI LOKALU

4/33 Korytarz	7,60 m ²
4/34 WC	1,98 m ²
4/35 Łazienka	4,96 m ²
4/36 Pokój dzienny + aneks	22,07 m ²
4/37 Pokój	9,33 m ²
4/38 Pokój	9,31 m ²
4/39 Pokój	10,83 m ²

Lokalizacja lokalu w budynku — rzut III piętra



OSIEDLE 18 STYCZNIA 84

WWW.HOPERDEVELOPER.PL

Niniejsza karta lokalu ma charakter informacyjny i nie stanowi oferty handlowej w rozumieniu postanowienia Kodeksu Cywilnego. Wymiary pomieszczeń podano w stanie surowym.