

ADRES INWESTYCJI: WIELUŃ, UL. 18 STYCZNIA 84

MIESZKANIE **M12**

Pow.: **66,44 m²**

POZIOM: **II PIĘTRO**

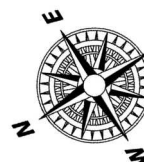
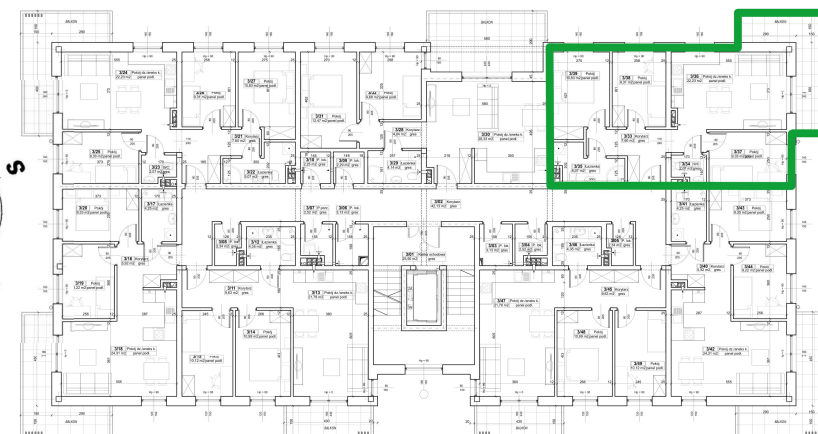
BALKON: **13,35 m²**



ZESTAWIENIE POWIERZCHNI LOKALU

3/33 Korytarz	7,60 m ²
3/34 WC	2,07m ²
3/35 Łazienka	5,07 m ²
3/36 Pokój dzienny + aneks	22,23 m ²
3/37 Pokój	9,33 m ²
3/38 Pokój	9,31 m ²
3/39 Pokój	10,83 m ²

Lokalizacja lokalu w budynku — rzut II piętra



OSIEDLE 18 STYCZNIA 84

WWW.HOPERDEVELOPER.PL

Niniejsza karta lokalu ma charakter informacyjny i nie stanowi oferty handlowej w rozumieniu postanowienia Kodeksu Cywilnego. Wymiary pomieszczeń podano w stanie surowym.